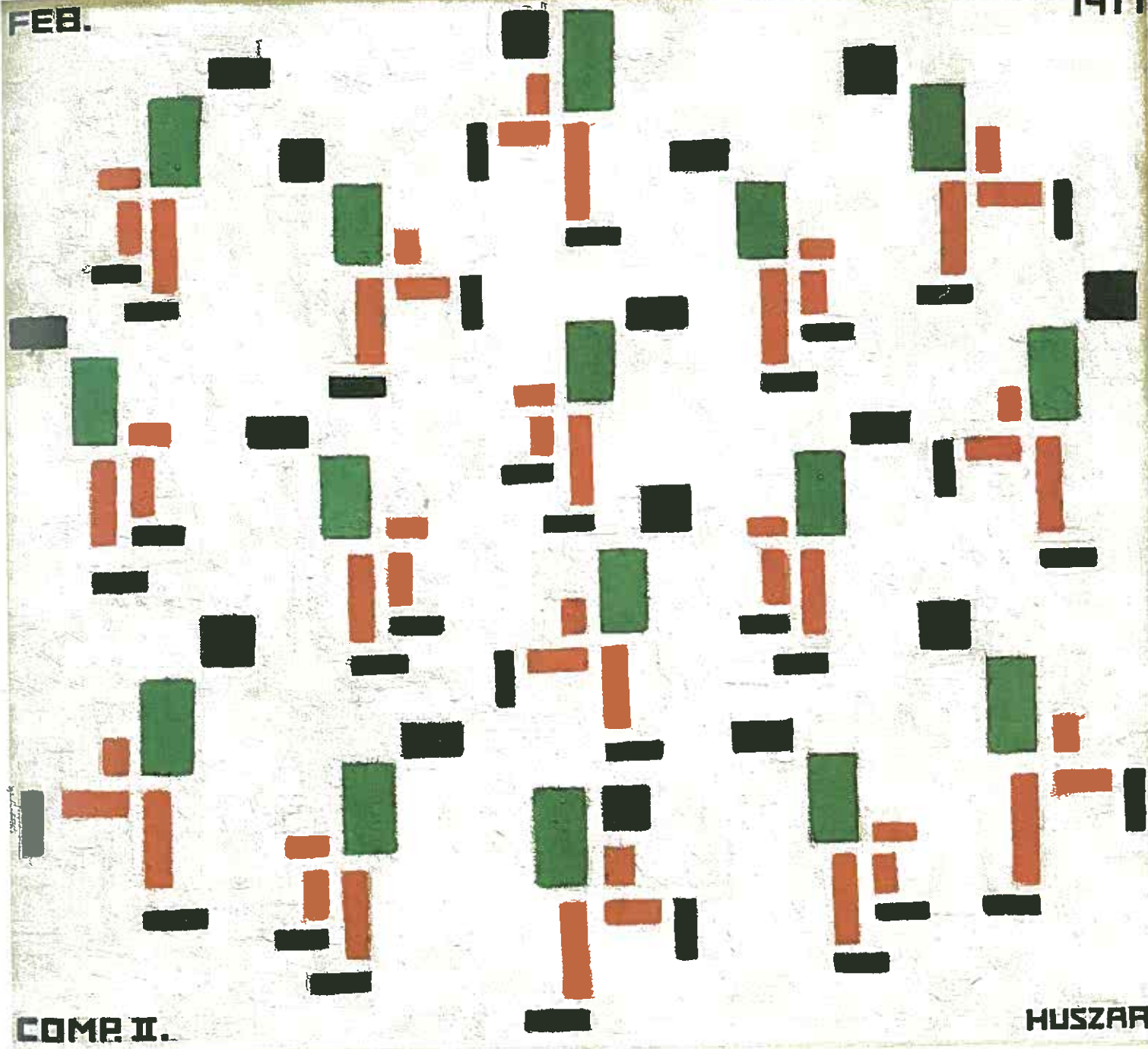


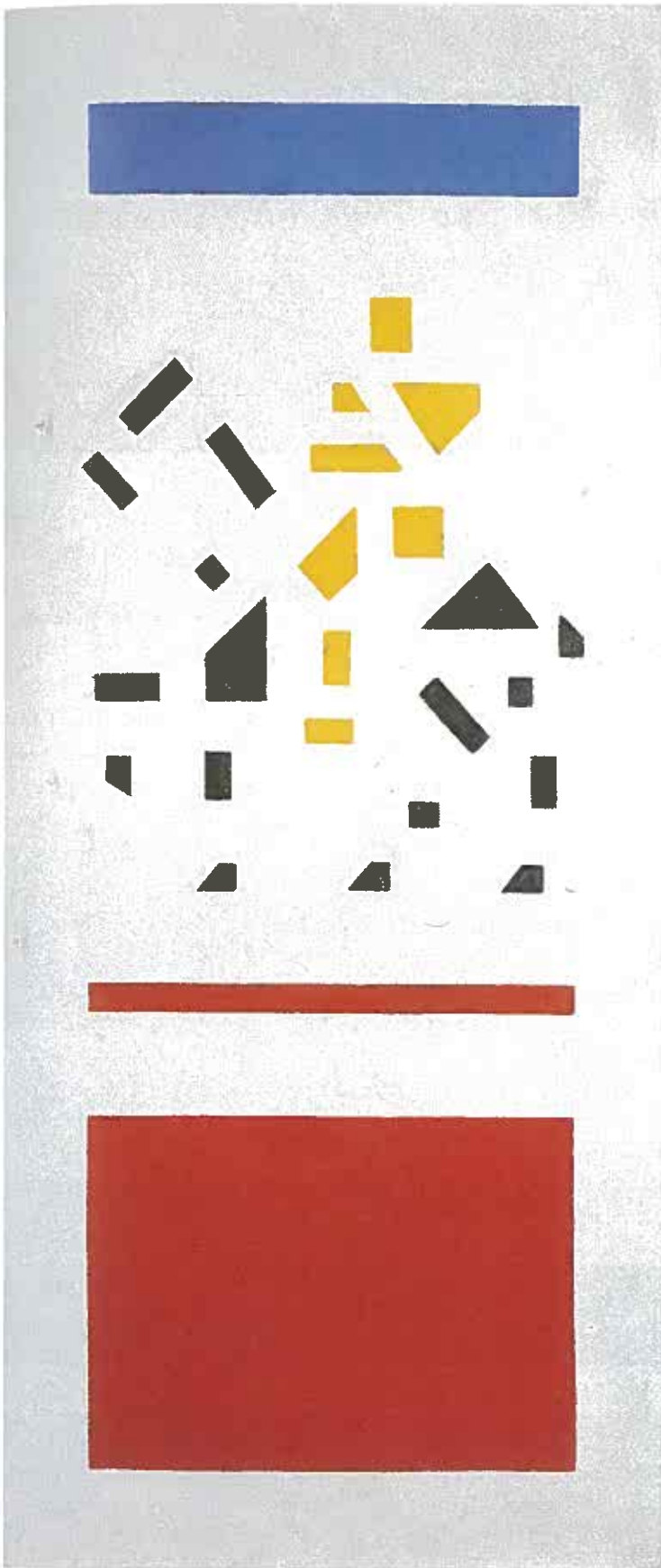
FEB.

1917



Vilmos Huszár

Compositie II (De schaatsenrijders), 1917  
Olieverf op linnen, 74 x 81 cm  
Den Haag, Gemeentemuseum

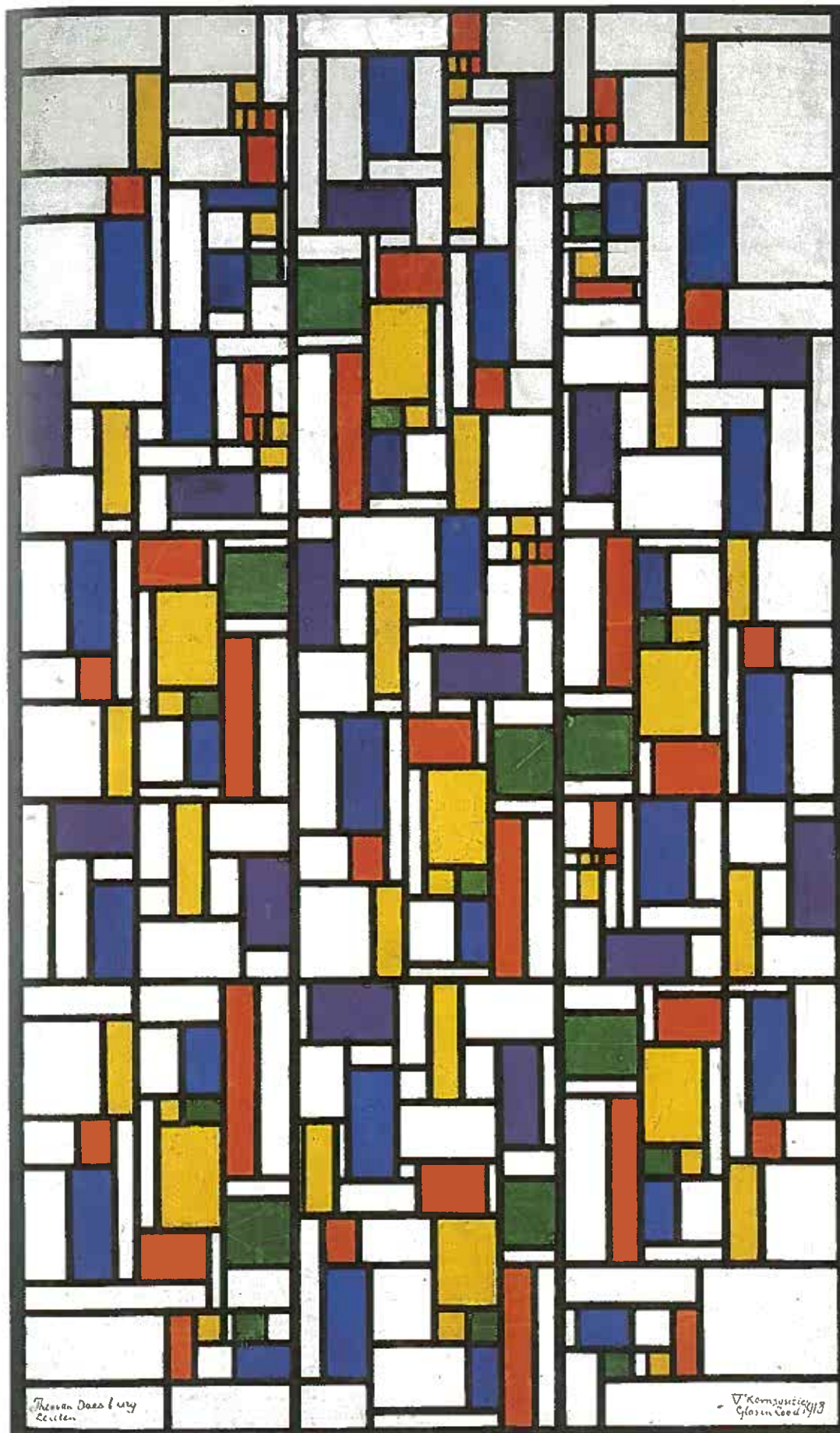


Bart van der Leck

Stilleven met wijnfles, 1922  
Olieverf op linnen, 40 x 32 cm  
Otterlo, Rijksmuseum Kröller-Müller

Bart van der Leck

Ruiter, 1918  
Olieverf op linnen, 94 x 40 cm  
Otterlo, Rijksmuseum Kröller-Müller



Theo van Doesburg

Kleurontwerp voor glas-in-loodcompositie  
V voor *Villa Allegonda* in Katwijk aan Zee,  
1918

Gouache, 85,5 x 50 cm  
Zürich, Kunsthaus Zürich, Vereinigung  
Zürcher Kunstfreunde

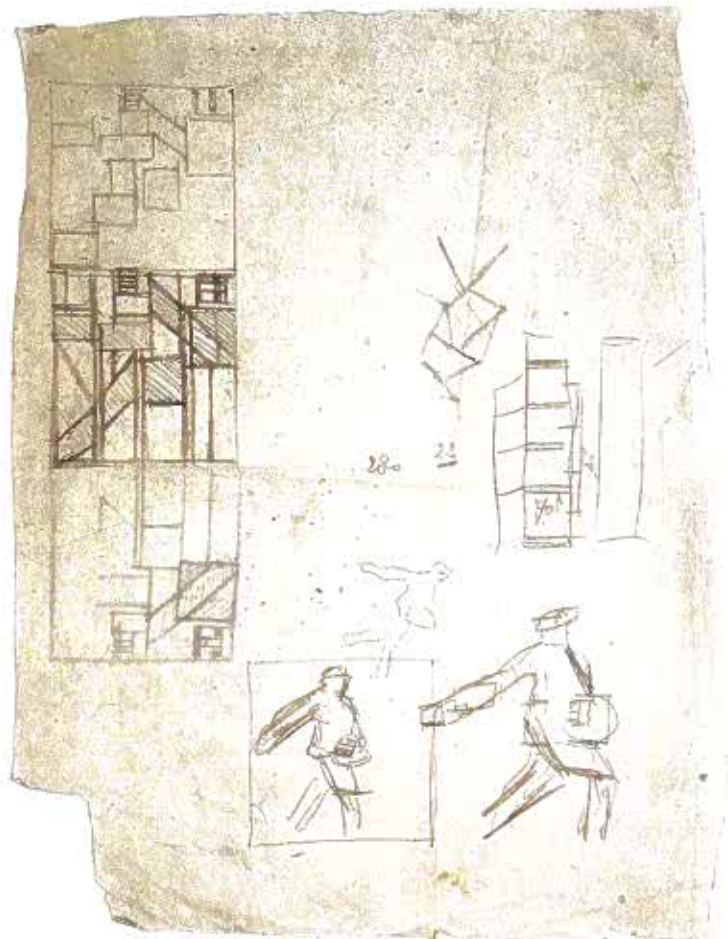
Theo van Doesburg  
Zürich

∇ Kompositie  
- Glas in Loed 1918



Vincent van Gogh

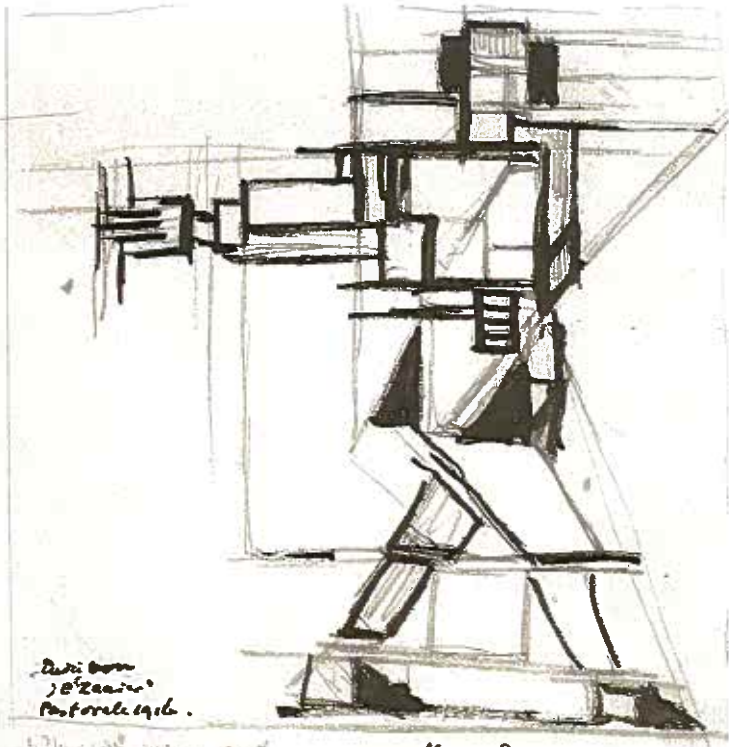
De zaaier, 1889/90  
 Olieverf op linnen, 80,8 x 66 cm  
 Londen, collectie Stavros S. Niarchos



Theo van Doesburg

Schetsontwerpen voor Grote pastorale, 1921  
 Potlood, inkt en aquarelverf op papier  
 Den Haag, Rijksdienst Beeldende Kunst

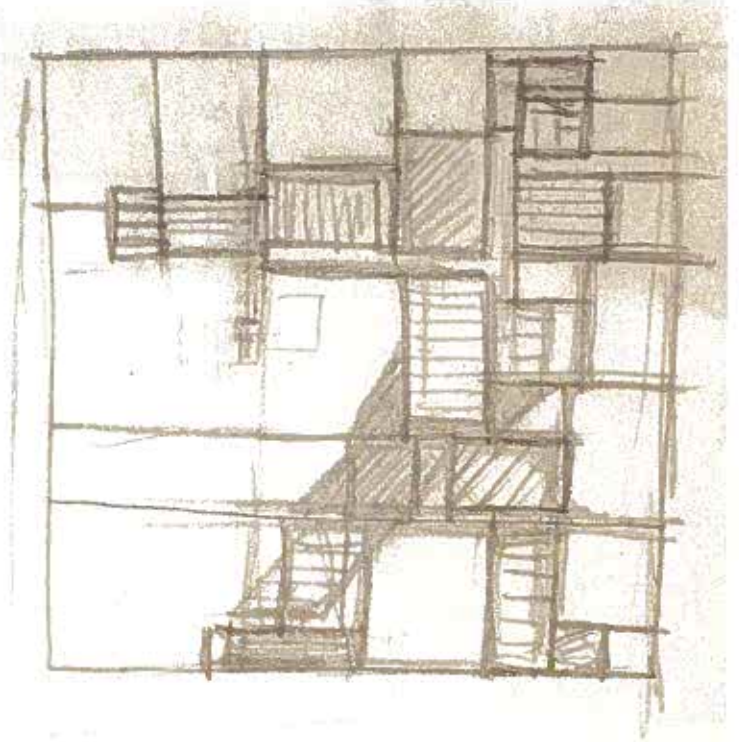
*De serie schetsen voor de 'Grote pastorale' in Drachten en het kleurontwerp voor de 'Kleine pastorale' in dezelfde plaats laten op een voorbeeldige manier zien hoe Theo van Doesburg tot abstract werk komt. In de ontwikkeling van de figuur van de zaaier zien we hoe een schematische weergave door middel van een geometrische vormtaal steeds verder doorgevoerd wordt. Het uitgangspunt voor deze figuur was Vincent van Goghs beroemde schilderij 'De zaaier'. In een eerste, vluchtige schets kopieert Van Doesburg dit voorbeeld en slaat hij direct daarnaast aan het experimenteren met een hoekige stilering. In de volgende schetsen wordt de gedaante in aparte delen geanalyseerd, die als driehoekige en rechthoekige structuren gezien moeten worden. Aan het eind van dit experiment is er een vorm ontstaan die zwarte en witte vlakken heeft. In het laatste stadium ontstaat daaruit een echte De Stijl-compositie met primaire kleuren en zwart-witschakeringen.*



Hand-drawn  
sketch  
of a structure.

1925

Hand-drawn sketch of a structure



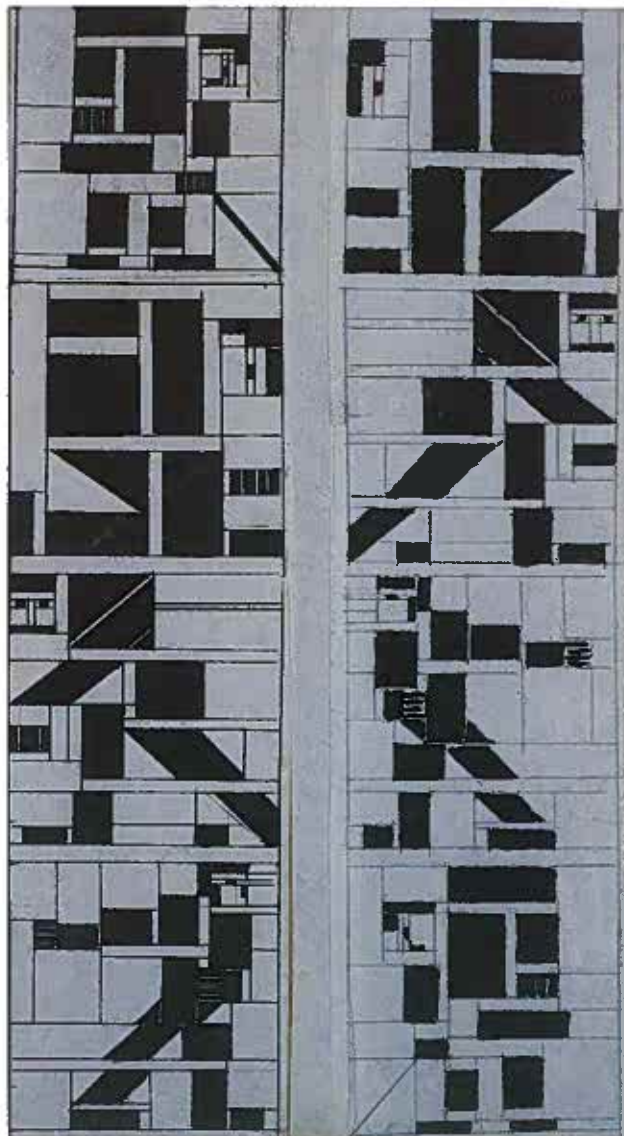
Theo en Nelly van Doesburg samen met Harry Scheibe in Van Doesburgs atelierwoning in Weimar. Deze opname dateert uit februari 1922. Rechts hangen de vier definitieve ontwerpen voor de glas-in-loodcompositie 'Grote pastorale'.



Theo van Doesburg

Kleurontwerp voor de *Grote pastorale*  
Potlood, inkt en aquarelverf op papier  
Den Haag, Rijksdienst voor Beeldende Kunst

*In het tweedelige venster in het trappenhuis van de Landbouwschool in Drachten (afb. blz. 55) zijn vier typische werkzaamheden uit het boerenleven afgebeeld. Na een restauratie werden helaas de beide vensterbanen verwisseld, zodat de cyclische samenhang die Van Doesburg door de volgorde van de figuren benadrukte, is verstoord. Oorspronkelijk hoorde de rechterrij aan de linkerkant en de linkerrij aan de rechterkant. Daarbij stonden de figuren in zo'n verhouding met elkaar, dat het in elkaar doorlopen ervan een eindeloze cyclus voorstelde.*





Theo van Doesburg

Grote pastorale, 1921/22  
Glas-in-lood, elk raam  
300 x 70 cm  
Drachten, Landbouwschool